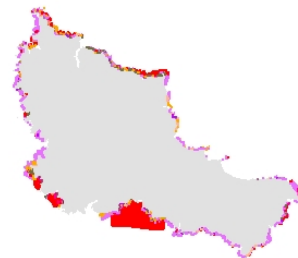




Cartographie des espèces d'algues exploitables de Belle-Ile-en-Mer (Source Kaas R., Barbaroux O., 2001) - Echelle : 1/5000 à 1/10000



Identifiant du fichier	6e1c8f03-3532-4353-8724-b47c7c6797fe
Langue	Français
Code du sujet	Jeu de données
Nom de la personne	Marie-Odile Lamirault-Gall
Organisation	Ifremer
Position	Gestionnaire de métadonnées
Adresse	missing
Ville	missing
Incorporation administrative	missing
Code postal	missing
Pays	missing
Adresse e-mail	contact@rebert.org
Fonction	Point de contact
Date de création	2012-01-10T15:48:51
Nom du standard de métadonnées	ISO 19115:2003/19139
Version du standard de métadonnées	1.0

:: Information sur la représentation spatiale

Nombre d'objets géométriques
d'objets géométriques

:: Information sur le système de référence

Code WGS 84 (EPSG:4326)
Nom de l'identifiant EPSG
Version 7.4

:: Information de l'identification

Titre Cartographie des espèces d'algues exploitables de Belle-Ile-en-Mer (Source Kaas R., Barbaroux O., 2001) - Echelle : 1/5000 à 1/10000

Titre court SINP_HAB_KAAS_BELLEILE01_VEG_P

Date de publication 2010-07-15T11:28:00
Code FRE-330-715-368-00032-SINP_HAB_KAAS_BELLEILE01_VEG_P

Résumé Cette cartographie des espèces d'algues exploitables de Belle-Ile-en-Mer constitue la synthèse des études menées par R. Kaas et O. Barbaroux d'Ifremer en 2001. C'est une communication directe des auteurs. Pour cette étude, des prospections de terrain ont été réalisées par cabotage le long de l'île.

But Cette étude s'inscrit dans le contexte suivant : De 1996 à 2001, les peuplements de laminaires ont vu leur densité décroître de façon significative. Un projet de repeuplement avait été lancé, dont une partie consistait en l'évaluation de champs de Laminaria digitata susceptibles d'être exploités. La cartographie de Belle-Ile-en-Mer s'inscrit dans ce projet.

Reconnaissance Rebert

:: Point de contact

Nom de la personne missing
Organisation Ifremer

Position	Position	Responsable Rebent Bretagne
Adresse	Adresse	missing
Ville	Ville	missing
Incorporation administrative	Incorporation administrative	missing
Code postal	Code postal	missing
Pays	Pays	missing
Adresse e-mail	Adresse e-mail	contact@rebent.org
Fonction	Fonction	Point de contact

:: Point de contact Point de contact

Nom de la personne	Nom de la personne	Raymond Kaas
Organisation	Organisation	Ifremer
Position	Position	Contact pour la donnée source
Adresse	Adresse	missing
Ville	Ville	missing
Incorporation administrative	Incorporation administrative	missing
Code postal	Code postal	missing
Pays	Pays	missing
Adresse e-mail	Adresse e-mail	raymond.kaas@ifremer.fr
Fonction	Fonction	Point de contact

:: Point de contact Point de contact

Nom de la personne	Nom de la personne	Olivier Barbaroux
Organisation	Organisation	Ifremer
Position	Position	Contact pour la donnée source
Adresse	Adresse	missing
Ville	Ville	missing
Incorporation administrative	Incorporation administrative	missing
Code postal	Code postal	missing
Pays	Pays	missing
Adresse e-mail	Adresse e-mail	olivier.barbaroux@ifremer.fr
Fonction	Fonction	Point de contact

:: Mots clés descriptifs Mots clés descriptifs

Mot Clé	Mot Clé	Habitats et biotopes
Date de la prochaine mise à jour	Date de la prochaine mise à jour	unknown
Titre	Titre	external.theme.inspire-theme

:: Mots clés descriptifs Mots clés descriptifs

Mot Clé	Mot Clé	végétation
Mot Clé	Mot Clé	algue
Date de la prochaine mise à jour	Date de la prochaine mise à jour	unknown
Titre	Titre	external.theme.gemet

:: Mots clés descriptifs Mots clés descriptifs

Mot Clé	Mot Clé	Laminariale
Mot Clé	Mot Clé	Fucale

:: Mots clés descriptifs Mots clés descriptifs

Mot Clé	Mot Clé	Bretagne
Mot Clé	Mot Clé	Golfe de Gascogne
Mot Clé	Mot Clé	Belle Ile en Mer

:: Mots clés descriptifs Mots clés descriptifs

Mot Clé	Mot Clé	Recherche
---------	---------	-----------

Limitation d'utilisation Limitation d'utilisation

Ce produit numérique a été élaboré dans le cadre du Système d'Information sur la Nature et les Paysages volet Mer, SINP Mer et le REseau de surveillance de la flore et de la faune BENThiques marines REBENT, réseau qui associe des partenaires appartenant à divers organismes. La coordination du REBENT est assurée par l'Ifremer qui assure également l'administration des produits. Ce produit

REBENT-SINP a été réalisé par l'Ifremer à l'origine de la donnée source. Avant toute utilisation lire la charte régissant les droits d'usage (<http://www.rebent.org/fr/documentation/conditions-d-utilisation-des-documents.php>). Ces fichiers sont destinés à un usage personnel. Toute utilisation commerciale de ces données est strictement interdite. Pour tout usage autre que personnel, veuillez prendre contact avec l'Administrateur du serveur Sextant (sextant@ifremer.fr). Toute modification de ces données est soumise à une autorisation préalable. Pour cela veuillez prendre contact avec la Responsable de la valorisation des produits cartographiques du REBENT (contact@rebent.org).

Autres contraintes **Autres contraintes** Obligation de citation sur la carte : "Source Kaas R., Barbaroux O., 2001 ; Produit numérique REBENT-SINP Ifremer, 2010"

Autres contraintes **Autres contraintes** Obligation de citation dans la bibliographie : "Cartographie des espèces d'algues exploitables de Belle-Ile-en-Mer (Source Kaas R., Barbaroux O., 2001) - Echelle : 1/5000 à 1/10000 ; Produit numérique REBENT-SINP Ifremer, 2010 ; Source : - Kaas R., Barbaroux O., 2001, Carte non publiée, secteur de Belle-Ile-en-Mer."

:: Echelle comparative Echelle comparative

Dénominateur	Dénominateur	10000
Langue	Langue	Français
Thématique	Thématique	Biologie, faune et flore

:: Etendue Etendue

Ouest	Ouest	-3.944091796875
Est	Est	-1.07666015625
Sud	Sud	46.0107421875
Nord	Nord	47.61474609375

:: Etendue temporelle Etendue temporelle

Période	Période	d2285e523a1049886
Période	Période	Dates de prospections sur le terrain
Instant	Instant	d2285e525a1049886
Instant	Instant	2001-07-14T15:51:00
Instant	Instant	d2285e529a1049886
Instant	Instant	2001-09-20T03:00:00

Informations supplémentaires **Informations supplémentaires** Cette carte numérique des espèces d'algues exploitables de Belle-Ile-en-Mer a été réalisée en 2010 dans le cadre du SINP Mer (Système d'Information sur la Nature et les Paysages, volet Mer), avec le soutien du REBENT (REseau de surveillance de la faune et de la flore BENThique). La carte et ses métadonnées sont publiées sur le site Web du REBENT, <http://www.rebent.org>, et les données sont bancarisées dans le serveur SEXTANT, serveur de données géoréférencées marines, <http://www.ifremer.fr/sextant>. Deux couches d'information sont à associer pour cette étude. Dans chacune des couches, la légende d'origine est reportée dans le champ attributaire "LEG_ORIG".

:: Informations sur la distribution Informations sur la distribution

:: Distributeur Distributeur

Nom de la personne	Nom de la personne	Administrateur du serveur Sextant
Organisation	Organisation	Ifremer - Centre de Brest
Position	Position	Dépositaire mandaté pour les données numériques
Adresse e-mail	Adresse e-mail	sextant@ifremer.fr
Fonction	Fonction	Distributeur
Nom	Nom	Fichiers de forme
Version	Version	ESRI ArcGIS 9.3

Nom	Nom	missing
Adresse Internet	Adresse Internet	http://www.rebent.org/cartographie/index.php
Protocole	Protocole	WWW:LINK-1.0-http--link
Description de l'événement	Description de l'événement	Site web REBENT : Données et cartes interactives
Nom	Nom	missing
Adresse Internet	Adresse Internet	http://www.rebent.org/fr/documentation/conditions-d-utilisation-des-documents.php
Protocole	Protocole	WWW:LINK-1.0-http--link
Description de l'événement	Description de l'événement	Charte régissant les droits d'usage des produits REBENT
Nom	Nom	missing
Adresse Internet	Adresse Internet	http://www.naturefrance.fr/spip.php?rubrique62
Protocole	Protocole	WWW:LINK-1.0-http--link
Description de l'événement	Description de l'événement	SINP Mer - Système d'Information sur la Nature et les Paysages, volet Mer
Nom	Nom	missing
Adresse Internet	Adresse Internet	http://www.rebent.org/docs/metadata/05_HabitatsHistoriques/03_HabitatsVegetationMarine/18A_BelleIle/ifr_vegetation_Kaas_Belle-Ile_2001_I2_p_StructureDetaileeTableAttributaire.pdf

Protocole	Protocole	WWW:LINK-1.0-http--link
Description de l'événement de l'événement	Description	Structure détaillée de la table attributaire - Cartographie des champs d'algues exploitables de Belle-Ile-en-Mer
Adresse Internet	Adresse Internet	http://www.ifremer.fr/services/wms1?
Protocole	Protocole	OGC:WMS-1.1.1-http-get-map
Nom	Nom	SINP_HAB_KAAS_BELLEILE01_VEG_P
Description de l'événement de l'événement	Description	Champs d'algues de Belle-Ile-en-Mer
Adresse Internet	Adresse Internet	restricted access
Protocole	Protocole	DB
Nom	Nom	SINP_HAB_KAAS_BELLEILE01_VEG_P
Description de l'événement de l'événement	Description	Champs d'algues de Belle-Ile-en-Mer
Adresse Internet	Adresse Internet	http://www.ifremer.fr/services/wms1?
Protocole	Protocole	OGC:WMS-1.1.1-http-get-map
Nom	Nom	SINP_HAB_KAAS_BELLEILE01_VEG_A
Description de l'événement de l'événement	Description	Ceintures d'algues de Belle-Ile-en-Mer
Adresse Internet	Adresse Internet	restricted access
Protocole	Protocole	DB
Nom	Nom	SINP_HAB_KAAS_BELLEILE01_VEG_A
Description de l'événement de l'événement	Description	Ceintures d'algues de Belle-Ile-en-Mer

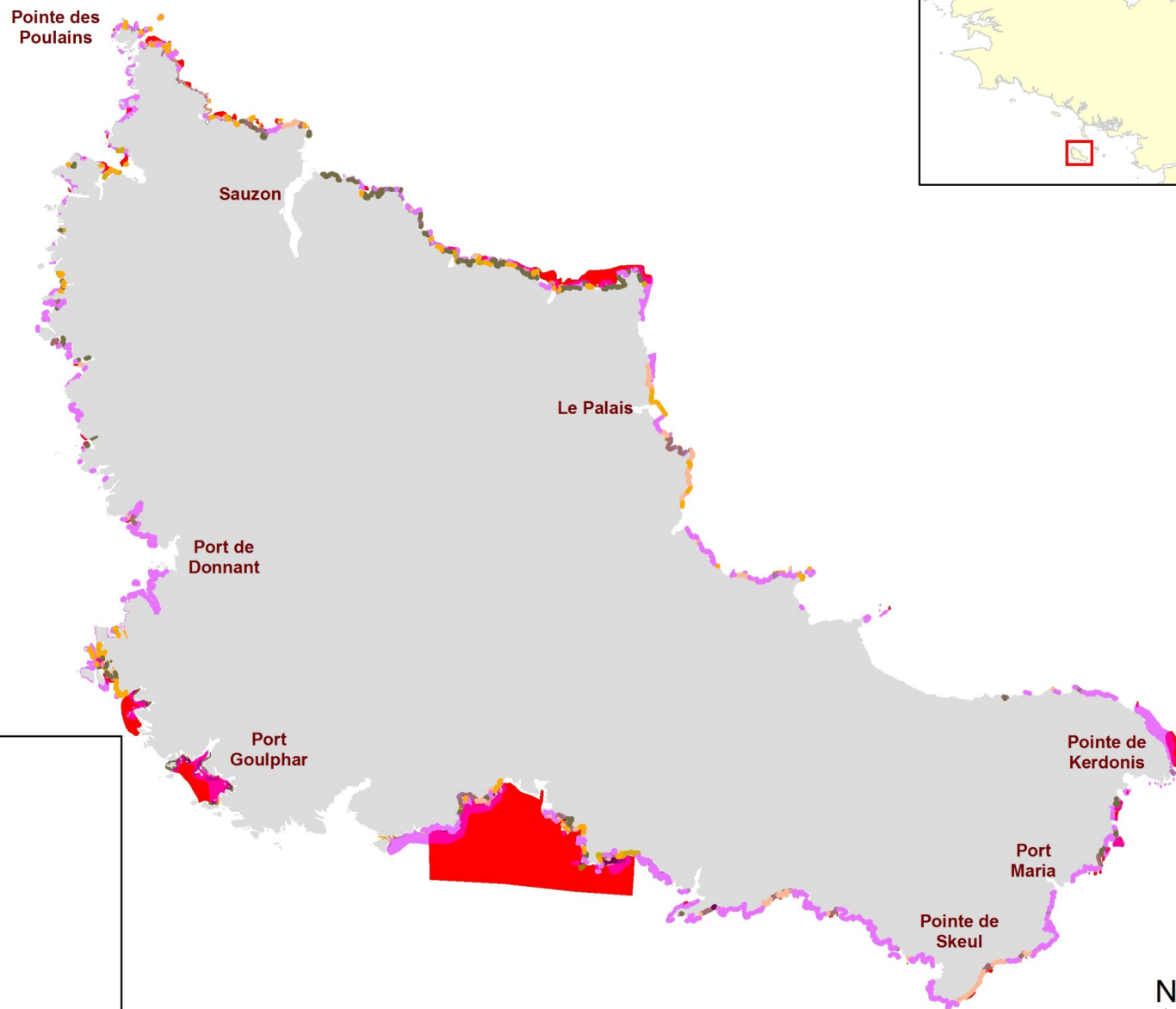
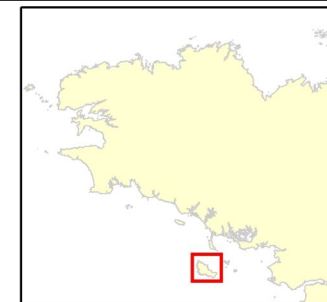
:: Informations sur la qualité des données Informations sur la qualité des données

Code du sujet	Code du sujet	Jeu de données
Titre	Titre	INSPIRE
Date de la prochaine mise à jour	Date de la prochaine mise à jour	2007-03-14
Explication	Explication	Non évalué
Réussi	Réussi	false
Généralités sur la provenance	Généralités sur la provenance	SOURCE : - Kaas R., Barbaroux O., 2001, Carte non publiée, secteur de Belle-Ile-en-Mer.
But du processus	But du processus	missing
Description de l'événement de l'événement	Description	METHODE D'ETUDE : L'objectif de cette étude est une évaluation aussi précise que possible du stock d'algues exploitables de Belle-Ile-en-Mer. -> Prospections sur le terrain : Ces prospections ont eu lieu lors de deux missions : du 14 au 24 juillet 2001 : coefficients des marées 43 le 14 juillet à 102 le 23 juillet ; du 17 au 20 septembre 2001 : coefficients des marées allant de 105 le 17 septembre jusqu'à 115 le 19 septembre. Ces prospections ont été réalisées à l'aide d'un canot à moteur. La localisation était faite par repérage cartographique, avec un GPS différentiel MLR. L'acquisition des données se fait en temps réel avec un sondeur Furuno.
Description de l'événement de l'événement	Description	METHODOLOGIE DE LA CARTOGRAPHIE : Les données obtenues avec les prospections de terrain ont permis l'élaboration de la carte des champs d'algues. L'échelle comprise entre 1/5000 et 1/10000 permet une localisation précise.
Description de l'événement de l'événement	Description	ELABORATION DE LA CARTE : Le traitement des données a été fait sous Matlab et Surfer 7. Le jeu de données présenté ici a été communiqué par les auteurs sous format Surfer 7 (système de coordonnées géographiques, ellipsoïde WGS_1984). Ces données ont été converties en fichier de formes (Shape ArcGIS). Cette couche d'origine en WGS84 a été projetée dans le système géodésique Lambert II étendu via ArcGIS. Pour chaque polygone a été indiquée, dans un champ de la table attributaire, la valeur correspondante de la légende de la carte. Le référentiel utilisé comme trait de côte est celui de Ifremer-Shom au 1/25 000 (date de révision 1995).
Description de l'événement de l'événement	Description	CONTEXTE DE LA VALORISATION DES DONNEES : Un inventaire et une valorisation des cartographies algales historiques autour de la Bretagne a été entreprise depuis 2008 dans le cadre du SINP Mer (Système d'Information sur la Nature et les Paysages, volet Mer) avec le soutien du REBENT (REseau de surveillance de la faune et de la flore BENThique) : - numérisation et mise en forme des cartes ; - mise en ligne des cartes et des métadonnées associées sur le site Web du REBENT, http://www.rebent.org ; - bancarisation dans le serveur SEXTANT, http://www.ifremer.fr/sextant

Remarque sur la mise à jour Métadonnées en cours de rédaction
Remarque sur la mise à jour

Cartographie des espèces d'algues exploitables de Belle-Ile-en-Mer

Source Kaas R., Barbaroux O., 2001 - Echelle : 1 / 5 000 à 1 / 10 000



Champs & Ceintures d'algues

- Laminaria digitata
- Laminaria digitata, Laminaria hyperborea
- Laminaria hyperborea
- Sacchoriza bulbosa
- Sacchoriza bulbosa, Laminaria digitata
- Sacchoriza bulbosa, Laminaria hyperborea
- Sacchoriza bulbosa, Laminaria digitata, Laminaria hyperborea
- Himanthalia elongata
- Himanthalia elongata, Laminaria digitata
- Himanthalia elongata, Laminaria hyperborea
- Himanthalia elongata, Laminaria digitata, Laminaria hyperborea
- Himanthalia elongata, Sacchoriza bulbosa
- Himanthalia elongata, Sacchoriza bulbosa, Laminaria digitata
- Himanthalia elongata, Sacchoriza bulbosa, Laminaria hyperborea
- Himanthalia elongata, Sacchoriza bulbosa, Laminaria digitata, Laminaria hyperborea

0 5 10 Km

Source Kaas R., Barbaroux O., 2001 ; Produit numérique REBENT-SINP Ifremer, 2010
Fond de plan : SHOM, Ifremer, IGN-GEOFLA ; Réf. Lambert II étendu

