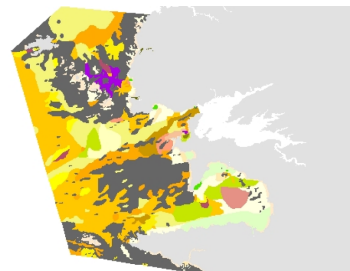
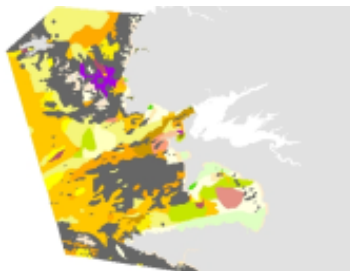




Carte des peuplements benthiques (d'Iroise (Raffin C., 2003) - Echelle : 1 / 50 000



Identifiant du fichier	edf0cffe-7afe-4cfb-bca6-fc51a5633245
Langue	Français
Nom de la personne	Marie-Odile Lamirault-Gall
Organisation	Ifremer
Position	Gestionnaire de métadonnées
Adresse	missing
Ville	missing
Incorporation administrative	missing
Code postal	missing
Pays	missing
Adresse e-mail	contact@rebent.org
Fonction	Point de contact
Date de création	2011-12-05T17:46:35
Nom du standard de métadonnées	ISO 19115:2003/19139
Version du standard de métadonnées	1.0

:: Information sur la représentation spatiale

Nombre d'objets géométriques 331

:: Information sur le système de référence

Code	WGS 84 (EPSG:4326)
Nom de l'identifiant	EPSG
Version	7.4

:: Information de l'identification

But	missing
Informations supplémentaires	missing
Titre	Carte des peuplements benthiques de la Mer d'Iroise (Raffin C., 2003) - Echelle : 1 / 20 000 à 1 / 50 000
Titre court	IFR_RBT_HAB_IROIS_RAFFIN2003_P
Date de création	2007-02-28T15:50:00
Code	FRE-330-715-368-00032-IFR_RBT_HAB_IROIS_RAFFIN2003_P
Résumé	Cette cartographie de la Mer d'Iroise a été réalisée en 2011 d'après une carte de la Thèse de Raffin C., "Bases biologiques et écologiques de la conservation du milieu marin en mer d'Iroise", publiée en 2003. Cette carte a été numérisée en 2007 dans le cadre du réseau de surveillance de la flore et de la faune benthique marine REBENT. Une harmonisation avec la typologie EUNIS a été réalisée en 2011 avec l'expertise de Christian Hily (IUEM/LEMAR).
Reconnaissance	Rebent

:: Point de contact

Nom de la personne	missing
Organisation	Ifremer
Position	Responsable Rebent Bretagne
Adresse	missing
Ville	missing
Incorporation administrative	missing
Code postal	missing
Pays	missing

Adresse e-mail	contact@reben.org
Fonction	Point de contact

:: Point de contact

Nom de la personne	Christian Hily
Organisation	LEMAR/IUEM/UBO CNRS UMR 6539
Position	Contact pour la donnée source
Adresse	missing
Ville	missing
Incorporation administrative	missing
Code postal	missing
Pays	missing
Adresse e-mail	christian.hily@univ-brest.fr
Fonction	Point de contact

:: Mots clés descriptifs

Mot Clé	Habitats et biotopes
Date de la prochaine mise à jour	unknown
Titre	external.theme.inspire-theme

:: Mots clés descriptifs

Mot Clé	sédimentologie
Mot Clé	sédiment marin
Mot Clé	habitat
Mot Clé	peuplement (biologique)
Mot Clé	domaine benthique
Mot Clé	benthos
Date de la prochaine mise à jour	unknown
Titre	external.theme.gemet

:: Mots clés descriptifs

Mot Clé	Bretagne
Mot Clé	Mer Iroise

:: Mots clés descriptifs

Mot Clé	Recherche
---------	-----------

Limitation d'utilisation

Ce produit a été élaboré dans le cadre du réseau de surveillance de la flore et de la faune benthiques marine REBENT, réseau qui associe des partenaires appartenant à divers organismes. La coordination du REBENT est assurée par l'Ifremer qui assure également l'administration des produits. Ce produit REBENT a été réalisé en partenariat entre l'Ifremer et l'Université de Bretagne Occidentale/IUEM à l'origine de la donnée source. Avant toute utilisation lire la charte régissant les droits d'usage (<http://www.reben.org/fr/cartes-interactives/conditions-d-utilisation.php>). Ces fichiers sont destinés à un usage personnel. Toute utilisation commerciale de ces données est strictement interdite. Pour tout usage autre que personnel, veuillez prendre contact avec l'administrateur du Serveur Sextant (sextant@ifremer.fr). Toute modification de ces données est soumise à une autorisation préalable. Pour cela veuillez prendre contact avec la Responsable de la Valorisation des produits cartographiques du REBENT (contact@reben.org).

Autres contraintes

Obligation de citation sur la carte : "Source Raffin C., 2003 ; Produit numérique REBENT Ifremer-Université-CNRS, 2011"

Autres contraintes

Obligation de citation dans la bibliographie : "Carte des peuplements benthiques de la mer d'Iroise (Raffin C., 2003), Produit numérique REBENT Ifremer-Université-CNRS, 2011 ; Sources : -Raffin, C., 2003, Répartition des peuplements et faciès identifiés pour la Mer d'Iroise, in Bases biologique et écologiques de la conservation du milieu marin en Mer d'Iroise, Thèse de Doctorat de l'Université de Bretagne Occidentale."

:: Echelle comparative

Dénominateur	20000
--------------	-------

Langue	Français
--------	----------

Thématique	Biologie, faune et flore
------------	--------------------------

:: Etendue

Description de l'événement	Période de collecte des échantillons benthiques.
Ouest	-5.3173828125
Est	-4.2572021484375
Sud	47.867431640625
Nord	48.80126953125

:: Etendue temporelle

Période	d2393e426a1049886
Instant	d2393e428a1049886
Instant	1999-02-27T16:38:00
Instant	d2393e432a1049886
Instant	2000-06-09T16:39:00

:: Informations sur la distribution

:: Distributeur

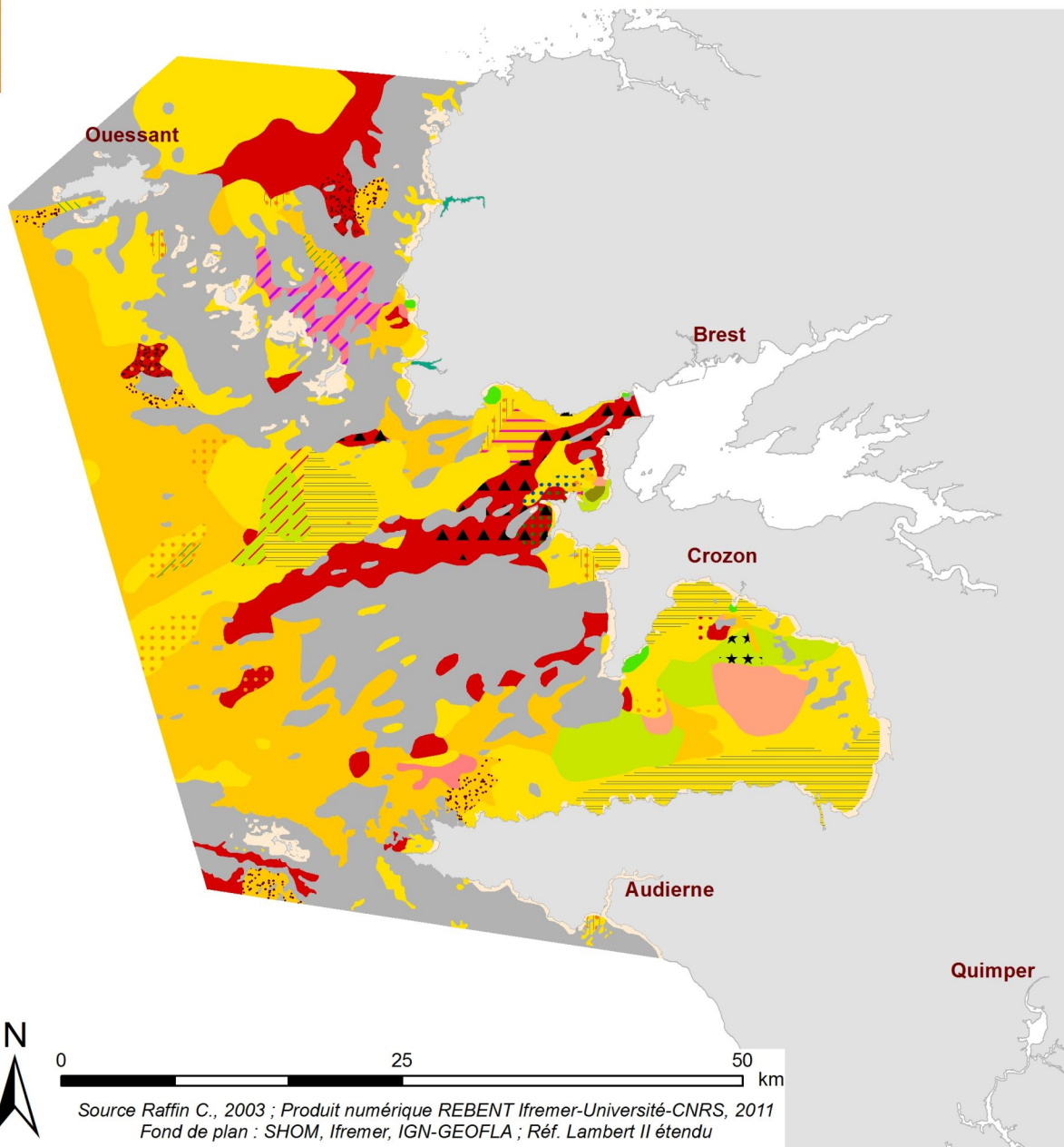
Nom de la personne	Administrateur du serveur Sextant
Organisation	Ifremer - Centre de Brest
Position	Dépositaire mandaté pour les données numériques
Adresse e-mail	sextant@ifremer.fr
Fonction	Distributeur
Nom	Fichiers de formes
Version	ESRI ArcGIS 9.3
Nom	missing
Adresse Internet	http://www.rebent.org/index.php
Protocole	WWW:LINK-1.0-http--link
Description de l'événement	Site Web Rebent : données et cartes interactives
Nom	missing
Adresse Internet	http://www.rebent.org/fr/documentation/conditions-d-utilisation-des-documents.php
Protocole	WWW:LINK-1.0-http--link
Description de l'événement	Charte régissant les droits d'usage des produits REBENT
Nom	missing
Adresse Internet	http://eunis.eea.europa.eu/habitats.jsp
Protocole	WWW:LINK-1.0-http--link
Description de l'événement	Classification EUNIS - European Environment Agency
Nom	missing
Adresse Internet	http://www.rebent.org/docs/metadata/05_HabitatsHistoriques/02_HabitatsLegendeAuteurs/13A_MerIroise/ifr_peupL_Raffin_MerIroise_2003_I2_p_EUNIS2004_TableAttributaire.pdf
Protocole	WWW:LINK-1.0-http--link
Description de l'événement	Structure détaillée de la table attributaire - Carte des peuplements benthiques de la mer d'Iroise
Nom	missing
Adresse Internet	http://www.searchmesh.net/Default.aspx?page=1616
Protocole	WWW:LINK-1.0-http--link
Description de l'événement	MESH (Mapping European Seabed Habitats) - Guide to marine habitat mapping
Nom	missing
Adresse Internet	http://www.rebent.org/fr/le-rebent/projet-europeen-mesh/guide-mesh.php
Protocole	WWW:LINK-1.0-http--link
Description de l'événement	Document MESH - Guide de cartographie des habitats marins (version française)
Nom	missing
Adresse Internet	http://www.rebent.org/docs/metadata/05_HabitatsHistoriques/02_HabitatsLegendeAuteurs/13A_MerIroise/ifr_peupL_Raffin_MerIroise_2003_I2_p_EUNIS2004_QualiteCarto.pdf
Protocole	WWW:LINK-1.0-http--link
Description de l'événement	Qualité de la cartographie des habitats - Carte des peuplements benthiques de la mer d'Iroise
Nom	missing
Adresse Internet	http://www.rebent.org/docs/metadata/05_HabitatsHistoriques/02_HabitatsLegendeAuteurs/13A_MerIroise/Raffin_PeuplementsBenthiques_Mer_Iroise_These_Ed2003.pdf
Protocole	WWW:LINK-1.0-http--link
Description de l'événement	Document principal de référence : Raffin, C., 2003, Répartition des peuplements et faciès identifiés pour la Mer d'Iroise, Bases biologique et écologiques de la conservation du milieu marin en Mer d'Iroise, Thèse de Doctorat de l'Université de Bretagne Occidentale

:: Informations sur la qualité des données

Code du sujet	Jeu de données
Titre	INSPIRE
Date de la prochaine mise à jour	2007-03-14
Explication	Non évalué
Réussi	false

Généralités sur la provenance	SOURCE : Raffin, C., 2003, Répartition des peuplements et faciès identifiés pour la Mer d'Iroise, in Bases biologiques et écologiques de la conservation du milieu marin en Mer d'Iroise, Thèse de Doctorat de l'Université de Bretagne Occidentale
But du processus	missing
Description de l'événement	PRELEVEMENTS A LA MER : Les campagnes de prélèvements se sont déroulées à bord des navires océanographiques Côte de la manche et Côte d'Aquitaine de l'Institut national des Sciences de l'Univers : - campagne DEBBIR du 27/02/1999 au 04/03/1999, 31/05/1999 au 07/06/1999, du 6/09/1999 au 12/09/1999 et du 31/10 au 07/11/1999 ; - campagne DEBBIR II du 15/04/2000 au 21/04/2000, du 23/09/2000 au 28/09/2000, et du 07/06/2000 au 09/06/2000. Au total 136 stations ont été réparties sur l'ensemble de la zone d'étude. A chaque station sont réalisés 2 prélèvements avec la benne Hamon et 3 prélèvements à la benne Smith McIntyre. Pour chaque station sont prélevés, dans la première benne Hamon, 2 sous-échantillons de sédiment, afin de réaliser les analyses granulométriques et les dosages du contenu en matière organique. Les stations retenus pour l'analyse des peuplements sont les mêmes que celles retenues pour l'analyse des sédiments. Les prélèvements par benne ont été complétés par des traits de drague à coquilles St Jacques modifiée, des traits de petit chalut à panneaux ou de drague Rallier du Baty. Les bennes Hamon sont tamisées sur une grille de maille carrée 1 cm pour permettre la collecte de la mégafaune. Le sédiment récupéré est rincé dans un tamis carré 1 mm et conservé dans du formol dilué 7%. Les bennes Smith-Mc Intyre sont entièrement conservées. Les contenus des dragues et des petits chaluts sont vidés sur le pont et la mégafaune est triée à la main. Les échantillons ramenés à terre sont tamisés sur maille 10 mm et 1 mm. Chaque refus est trié à la pince pour récupérer la méga- et la macro-faune. Les animaux sont déterminés, comptés et mesurés. Les résultats quantitatifs permettent de dégager des espèces leaders pour définir des entités de peuplements. Les prélèvements qualitatifs permettent de compléter la liste des espèces présentes. Bilan des prélèvements à la mer : 300 bennes Hamon, 154 bennes Smith, une centaine de traits de drague, une quarantaine de traits de petit chalut.
Description de l'événement	TRAVAIL AU LABORATOIRE : - Analyse des échantillons de sédiments : Analyse granulométrique des échantillons tamisés sur une série de 16 tamis (maille carrée de 10000µm à 63µm) normalisés AFNOR. La matière organique totale a été mesurée après séchage (60°C pendant 48h), pesé, brulage (450°C pendant 4h30) puis pesage. Au total, 323 analyses granulométriques ont été réalisées. Les catégories sédimentaires définies se sont été révélées légèrement différentes des entités sédimentaires définies par Chassé et Glémarec. Les résultats obtenus ont permis l'établissement d'une carte de synthèse des différents types sédimentaires en mer d'Iroise. - Détermination des espèces et traitement des données: Dans cette étude, 178 échantillons de 0.25m2 prélevés sur les étendues sédimentaires, ont pu être pris en compte dans les analyses de peuplement. Les fonds durs n'ont pas été échantillonnés faute de moyens adaptés. Les individus sont identifiés sous loupe binoculaire au plus bas taxon possible. Les méthodes d'analyses des peuplements sont les suivantes : richesse spécifique, indice de diversité de Shannon-Weaver, modèle DIMO, coefficient de dominance-présence, analyses statistiques multivariées (AFC, CAH), approche fonctionnelle. L'ensemble des résultats a permis de dégager 6 peuplements principaux, dont certains présentent plusieurs faciès. La carte de synthèse des peuplements benthiques est présentée ici.
Description de l'événement	ELABORATION DE LA CARTE : Coordination IFREMER DYNECO/AG Chantal Croguennec, sous-traitance BETI (2007) : Plusieurs opérations ont été nécessaires à l'obtention d'un support numérique de l'information contenue dans des documents papier : - La carte papier a été scannée au trait avec une définition de 400 dpi. - Le fichier scanné a été géoréférencé puis numérisé. - Le résultat de la numérisation a été enregistré sous ArcView 9, au format shape. - Pour chaque polygone a été indiqué, dans un champ de la table attributaire, la valeur correspondante de la légende de la carte. Le référentiel utilisé comme trait de côte est celui de Ifremer-Shom au 1/25 000 (date de révision 1995). Une harmonisation avec la typologie EUNIS a été réalisée en 2011, avec l'expertise de Christian Hily (IUEM/LEMAR), dans le cadre des projets REBENT et MESH-Atlantic.
Description de l'événement	QUALITÉ DE LA CARTOGRAPHIE : Qualité de l'imagerie : Sans objet Qualité de la vérité terrain : 70% Qualité de l'interprétation : 66.67% Score final : 46% (35-54% : fiabilité moyenne)
Titre	Bases biologiques et écologiques de la conservation du milieu marin en Mer d'Iroise
Date de la prochaine mise à jour	2003-09-26
Nom de la personne	Coralie Raffin
Organisation	Université de Bretagne Occidentale (UBO) - Institut Universitaire Européen de la Mer (IUEM) - Laboratoire des sciences de l'environnement marin (LEMAR)
Position	Etudiante en thèse
Adresse	missing
Ville	missing
Incorporation administrative	missing
Code postal	missing
Pays	missing
Adresse e-mail	contact@rebent.org
Fonction	Auteur
Autres informations de référence	Thèse de Doctorat de l'Université de Bretagne Occidentale
Remarque sur la mise à jour	Métadonnées en cours de validation

Carte des peuplements benthiques en Mer d'Iroise (Source Raffin C., 2003) - Echelle 1 / 20 000 à 1 / 50 000



LEGENDE AUTEUR

- Roche et fonds durs
- Peuplement des cailloutis et sédiments hétérogènes
- Peuplement des graviers biogènes
- Peuplement des graviers hétérogènes
- Peuplement des sables hétérogènes et faciès des sables mal triés
- Peuplement des sédiments hétérogènes envasés
- Peuplement des sables fins envasés
- Faciès à *Zostera marina*
- Faciès des vases sableuses
- Peuplement de dessalure des zones d'estuaires abrités et vaseux
- Estran
- ▲▲ Faciès à *Pisidia longicornis*
- Sables grossiers à lançons
- Faciès mixte de sédiments fins et graviers
- Faciès de transition vers les sables grossiers : sables dunaires
- Faciès enrichi du front d'Ouessant
- Faciès à *Amphioxus*
- Faciès à Ophiures (*O. fragilis* + *O. nigra*)
- Faciès à Ophiures (*Ophiocomina nigra*)
- Faciès à Ophiures (*Ophiothrix fragilis*)
- Faciès des sables fins à petits bivalves ou sables fins de stabilisation
- Faciès de sables fins biogènes
- Faciès de graviers envasés
- Faciès envasé à *Owenia fusiformis*
- Faciès à *Angulus tenuis*
- Faciès de maërl

Carte des habitats (Typologie EUNIS) en Mer d'Iroise (Source Raffin C., 2003) - Echelle 1 / 20 000 à 1 / 50 000

Ouessant

Brest

Crozon

Audierne

LEGENDE EUNIS

-  Roche et autres substrats durs infralittoraux ou circalittoraux (A3 ou A4)
-  Sédiment et/ou Roche et autres substrats durs intertidaux (A2 x A1)
-  Sédiment grossier infralittoral (A5.12)
-  Cailloutis très mobile infralittoral à faune clairsemée (A5.121)
-  Sédiment grossier circalittoral (A5.13)
-  Cailloutis instable circalittoral à [Pomatoceros triquetus], balanes et bryozoaires encroûtants (A5.131)
-  Sable grossier et/ou Sable coquillier sublittoraux à vénéridés et pectinidés (A5.132 X A5.136)
-  Sédiment grossier sablo-graveleux à [Clausinella fasciata] et [Branchiostoma lanceolatum] (A5.135)
-  Sédiment grossier sablo-graveleux et/ou Sable fin mobile circalittoral (A5.135 X A5.251)
-  Hétérogène envasé infralittoral (A5.43)
-  Hétérogène envasé circalittoral (A5.44)
-  Hétérogène envasé subtidal à [Ophiotrix fragilis] et/ou [Ophiocominia nigra] (A5.445)
-  Sable fin infralittoral (A5.23)
-  Sable fin circalittoral (A5.25)
-  Sable fin mobile circalittoral à [Echinocyamus pusillus], [Ophelia borealis] et [Abra prismatica] (A5.251)
-  Sable fin circalittoral à [Chamelelea striatula] et [Dositia lupina] (A5.25_FR01)
-  Sable envasé circalittoral (A5.26)
-  Sable fin envasé compact infralittoral à [Fabulina fabula], [Magelona mirabilis], bivalves vénéridés et amphipodes (A5.242)
-  Vase sableuse infralittorale (A5.33)
-  Herbier à [Zostera marina] (A5.533)
-  Bancs de maërl (A5.51)
-  Sédiments vaseux intertidaux ou subtidaux soumis à des variations de salinité (A2.3 ou A5.22 X A5.32)



0 25 50 km

Source Raffin C., 2003 ; Produit numérique REBENT Ifremer-Université-CNRS, 2011
Fond de plan : SHOM, Ifremer, IGN-GEOFLA ; Réf. Lambert II étendu