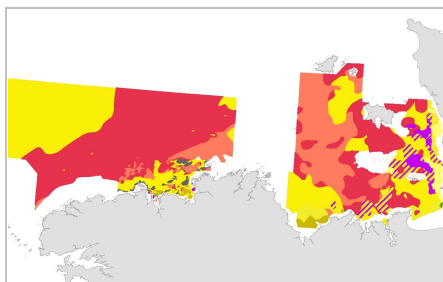


Habitats en Manche occidentale (1968 - 1979) harmonisés selon la typologie EUNIS



Nom du fichier de données:

ifr_peupl_Compil_MO_I2_p_EUNIS200410

Date d'édition du jeu de données: 16 janvier 2008

Dernière mise à jour des métadonnées: 23 janvier 2008

Mots-clés thématiques: Habitat, Peuplement, Benthos, Biocénose, Carte

Emplacement: <http://www.rebent.org/>

Contrainte de citation sur la carte:

Obligation de citation sur la carte : "Sources Cabioch L. et al., 1968 et Retière C., 1979 ; Produit numérique REBENT Ifremer-Université-CNRS-MNHN, 2007"

Contrainte de citation dans la bibliographie:

Obligation de citation dans la bibliographie : "Habitats en Manche occidentale (1968 - 1979) harmonisés selon la typologie EUNIS, Produit numérique REBENT Ifremer-Université-CNRS-MNHN, 2007 ; Sources Cabioch L., 1968, Contribution à la connaissance des peuplements benthiques de la Manche occidentale, Station biologique de Roscoff, Cahiers de biologie marine, tome IX, cahier 5 suppl., fig. 45 et 46, et Retière C., 1979, Contribution à la connaissance des peuplements benthiques du golfe normanno-breton"

Métadonnées ISO 19115 (profil ESRI):

- [Informations d'identification de la ressource \(résumé, contraintes\)](#)
- [Informations sur la représentation spatiale](#)
- [Informations sur le système de référence](#)
- [Informations sur la qualité des données \(déclaration de généalogie\)](#)
- [Informations de distribution](#)
- [Informations sur les métadonnées](#)
- [Fichiers attachés binaires](#)

Les éléments de métadonnées affichés sont définis dans le document **ISO 19115 Informations géographiques - Métadonnées** de l'Organisation internationale de normalisation. Les éléments affichés en texte orange sont les éléments indispensables à la compréhension et à l'utilisation de la carte associée. Les éléments affichés avec un astérisque orange (*) sont automatiquement mis à jour par ArcCatalog.

Les recommandations de l'**ADAE (12/06/2006)** ont été intégrées lorsque cela était possible.

La lecture des métadonnées est optimisée avec **Internet Explorer**.

Informations d'identification de la ressource (résumé, contraintes):

Résumé:

Cette synthèse des habitats en Manche occidentale est la compilation de 3 cartes de peuplements harmonisés selon la typologie EUNIS :

- Peuplements benthiques du Golfe Normanno-Breton, (source Retière C., 1979), au 1 / 152 000. Cette carte est extraite de la thèse de Christian Retière, intitulée "Contribution à la connaissance des peuplements benthiques du golfe normanno-breton" publiée en 1979.
- Peuplements benthiques en Manche occidentale (zone pré littorale), (source Cabioch L., 1968), au 1 / 180 000. Cette carte est extraite de la thèse de Louis Cabioch (1968, Station biologique de Roscoff) : "Contribution à la connaissance des peuplements benthiques de la Manche occidentale" publiée en 1968 dans les Cahiers de biologie marine, tome IX, cahier 5 suppl.
- Répartition des peuplements benthiques dans la région de Roscoff, (source Cabioch L.) au 1 / 50 000. Cette carte est extraite de la thèse de Louis Cabioch (1968, Station biologique de Roscoff) : "Contribution à

la connaissance des peuplements benthiques de la Manche occidentale" publiée en 1968 dans les Cahiers de biologie marine, tome IX, cahier 5 suppl.

Ces cartes ont fait l'objet en 2003 d'une numérisation dans le cadre du Réseau de surveillance de la flore et de la faune benthique marine REBENT. La légende d'origine est reportée dans le champ attributaire "LEG_ORIG".

Une harmonisation avec la typologie EUNIS a été réalisée en 2006 dans le cadre des projets REBENT et Interreg-MESH. La méthode utilisée inclut une re-détermination individuelle, c'est-à-dire avec intervention d'experts scientifiques.

Cette typologie EUNIS (CODE_EUNIS, EUNIS_FR) a permis de regrouper certains habitats de la légende d'origine :

- A3 ou A4, Roche et autres substrats durs infralittoraux ou circalittoraux ;
- A4.242, Bancs de [Musculus discors] sur roche circalittorale semi-abritée.
- A4.13_FR01, Cailloutis et galets circalittoraux à épibiose sessile ;
- A4.2144, Ophiures sur roche circalittorale exposée à semi-abritée avec encroûtements ,
- A5.135, Sédiment grossier sablo-graveleux à [Clausinella fasciata] et [Branchiostoma lanceolatum] ;
- A5.135_FR01, Sédiment grossier sablo-graveleux à [Clausinella fasciata] et [Branchiostoma lanceolatum] avec présence éparse de maerl ;
- A5.513, Banc de maerl à [Lithothamnion coralloides] sur gravier envasé infralittoral ;
- A5.231, Sable fin à moyen mobile infralittoral à faune éparse à [Abra prismatica et opheliidae] ;
- A5.43_FR03, Hétérogène envasé infralittoral à [Pista cristata] ;
- A5.244, Sable envasé infralittoral à [Spisula subtruncata] et [Nephtys hombergii] ;
- A5.22_FR01, Sables fins envasés à [Abra alba] et [Macoma balthica].

Référence de la ressource:

Titre: Habitats en Manche occidentale (1968 - 1979) harmonisés selon la typologie EUNIS

Autres titres: ifr_peupl_Compil_MO_I2_p_EUNIS200410

Date de référence:

Date: 16 janvier 2008

Type de date: création

Date de référence:

Date: 16 janvier 2008

Type de date: publication

Edition ou version du jeu de données: Carte numérique, version 1

Date d'édition: 16 janvier 2008

Organisme/personne responsable de la ressource:

Nom de la personne: Brigitte Guillaumont

Nom de l'organisation: Ifremer

Fonction du contact: Responsable du projet Rebent Bretagne

Rôle du contact: maître d'oeuvre principal du produit numérique

Informations sur le contact:

Téléphone:

Téléphone: 0298224040

Adresse:

Adresse postale: BP 70

Ville: Plouzané

Code postal: 29280

Pays: France

adresse e-mail: contact@rebent.org

Organisme/personne responsable de la ressource:

Nom de la personne: Christian Retière

Nom de l'organisation: Muséum National d'Histoire Naturelle

Fonction du contact: Contact pour la donnée source

Rôle du contact: exécutant secondaire

Informations sur le contact:

Téléphone:

Téléphone: 0299461390

Télécopie: 0299882942

Adresse:

Adresse postale: 17 avenue Georges V, BP 70134
Ville: Dinard
Code postal: 35801
Pays: France
adresse e-mail: Christian-Retiere@mnhn.fr

Organisme/personne responsable de la ressource:

Nom de la personne: Franck Gentil
Nom de l'organisation: Observatoire Océanologique de Roscoff
Fonction du contact: Contact pour la donnée source
Rôle du contact: point de contact

Informations sur le contact:

Téléphone:
Téléphone: 0298292315

Adresse:

Adresse postale: BP 74
Ville: Roscoff
Code postal: 29682
Pays: France
adresse e-mail: gentil@sb-roscoff.fr

Thèmes ou catégories de la ressource: faune et/ou flore dans un écosystème naturel; ressources et gestion de l'environnement; océanographie

Mots-clés thématiques:

Mots-clés: Habitat, Peuplement, Benthos, Biocénose, Carte

Mots-clés de lieu:

Mots-clés: Normandie, Bretagne, Golfe normano-breton, Manche occidentale

Mots-clés de discipline:

Mots-clés: Recherche

***Langue du jeu de données:** Français

Contraintes relatives à la ressource:

Restrictions d'accès et d'utilisation:

Limites d'utilisation de la donnée: Ce produit a été élaboré dans le cadre du réseau de surveillance de la flore et de la faune benthiques marine REBENT, réseau qui associe des partenaires appartenant à divers organismes. La coordination du REBENT est assurée par l'Ifremer qui assure également l'administration des produits. Ce produit REBENT a été réalisé en partenariat entre l'Ifremer, le Muséum National d'Histoire Naturelle de Dinard et l'Observatoire Océanologique de Roscoff, ces derniers étant à l'origine de la donnée source. Avant toute utilisation lire la charte régissant les droits d'usage (http://www.rebent.org/fr/cartes-interactives/conditions-d-utilisation.php?g_url=/docs/data/ifr_peupl_Compil_MO_I2_p_EUNIS200410.zip). Ces fichiers sont destinés à un usage personnel. Toute utilisation commerciale de ces données est strictement interdite. Pour tout usage autre que personnel, veuillez prendre contact avec l'administrateur du Serveur Sextant (sextant@ifremer.fr). Toute modification de ces données est soumise à une autorisation préalable. Pour cela veuillez prendre contact avec la Responsable de la Valorisation des produits cartographiques du REBENT (contact@rebent.org).

Restrictions et contraintes légales requises:

Contraintes légales d'accès: licence, autres restrictions

Contraintes légales d'utilisation: droit moral, autres restrictions

Autres contraintes légales:

Obligation de citation sur la carte : "Sources Cabioch L. et al., 1968 et Retière C., 1979 ; Produit numérique REBENT Ifremer-Université-CNRS-MNHN, 2007"

Autres contraintes légales:

Obligation de citation dans la bibliographie : "Habitats en Manche occidentale (1968 - 1979) harmonisés selon la typologie EUNIS, Produit numérique REBENT Ifremer-Université-CNRS-MNHN, 2007 ; Source Cabioch L. 1968, Contribution à la connaissance des peuplements benthiques de la Manche occidentale, Station biologique de Roscoff, Cahiers de biologie marine, tome IX, cahier 5 suppl., fig. 45 et 46, et Retière C., 1979, Contribution à la connaissance des peuplements benthiques du golfe normanno-breton"

***Environnement de traitement:** Microsoft Windows XP Version 5.1 (Build 2600) Service Pack 2; ESRI ArcCatalog 9.2.2.1350

Résolution spatiale:**Echelle du jeu de données:****Dénominateur d'échelle:** 50000**Rectangle d'emprise de la ressource:*****Type d'étendue:** Etendue totale en degrés décimaux***L'étendue contient la ressource:** Oui***Longitude Ouest:** -5.238818***Longitude Est:** -1.56855***Latitude Nord:** 49.499117***Latitude Sud:** 48.451531**Autres informations sur l'étendue:****Etendue géographique:****Rectangle d'emprise:*****Type d'étendue:** Etendue totale en coordonnées de la projection***L'étendue contient la ressource:** Oui***Longitude Ouest:** 49625.482583***Longitude Est:** 312042.785656***Latitude Nord:** 2507477.408488***Latitude Sud:** 2409724.293881**Etendue temporelle:****Date de début:** 1 janvier 1959**Date de fin:** 1 octobre 1979[Retour au début](#)

Représentation spatiale - Vecteur:***Niveau de topologie pour ce jeu de données:** géométrie uniquement**Objets géométriques:*****Nom:** ifr_peupl_Compil_MO_I2_p_EUNIS200410***Type d'objet:** complexe***Nombre d'objets:** 282[Retour au début](#)

Informations sur le système de référence:**Identifiant du système de référence:*****Valeur:** NTF_Lambert_II_étendu[Retour au début](#)

Informations sur la qualité des données (déclaration de généalogie):**Domaine d'applicabilité des informations sur la qualité:****Niveau des données:** jeu de données**Lignée:****Déclaration de généalogie:**

* Sources :

- Carte n°4 "Les peuplements benthiques du golfe normanno-breton" in Retière, C., 1979, Contribution à la connaissance des peuplements benthiques du golfe normanno-breton. Thèse de doctorat de l'Université de Rennes, 431p.

- Carte originale du golfe normanno-breton (communication personnelle de C. Retière).

- Fig. 46 "Répartition générale des peuplements benthiques pré littoraux" in Cabioch, L., 1968. Contribution à la connaissance des peuplements benthiques de la Manche occidentale. Cahiers de biologie marine, tome IX, cahier 5 suppl., 720 p.

- Fig. 45 "Répartition générale des peuplements benthiques pré littoraux" in Cabioch, L., 1968. Contribution à la connaissance des peuplements benthiques de la Manche occidentale. Cahiers de biologie marine, tome IX, cahier 5 suppl., 720 p.

* Méthodologie de numérisation (coordination IFREMER DEL/AO B. Guillaumont et Chantal Croguennec) :
Plusieurs opérations ont été nécessaires à l'obtention d'un support numérique de l'information contenue dans des documents papier :
- Chaque carte papier a été scannée au trait avec une définition de 400 dpi.
- Les fichiers scannés ont été géoréférencés avec GeoMedia Professionnel version 5.0.
- La numérisation a été effectuée sous GeoMedia, avec un affichage à une échelle 10 fois plus grande que celle du document original.
- Pour chaque polygone a été indiqué, dans un champ de la table attributaire, le code d'origine (CODE_ORIG) et la légende d'origine (LEG_ORIG).

Le fichier résultat de la numérisation, au format shape, a été converti en couverture ArcInfo afin de construire et valider sa topologie.

Le référentiel utilisé comme trait de côte est celui de Ifremer-Shom au 1/25 000 (date de révision 1995).

Une harmonisation avec la typologie EUNIS a été réalisée en 2006 dans le cadre des projets REBENT et Interreg-MESH. La méthode utilisée inclut une re-détermination individuelle, c'est-à-dire avec intervention d'experts scientifiques. Pour chaque polygone a été ajoutée, entre autres, dans un champ de la table attributaire, le code EUNIS le plus détaillé (CODE_EUNIS), ainsi que le nom français (EUNIS_FR) et le nom anglais (EUNIS_EN).

[Retour au début](#)

Informations de distribution:

Distributeur:

Organisme/personne responsable de la distribution de la ressource:

Nom de la personne: Michel Bellouis

Nom de l'organisation: Ifremer

Fonction du contact: Dépositaire mandaté pour les données numériques

Rôle du contact: distributeur

Informations sur le contact:

Téléphone:

Téléphone: 0298224213

Télécopie: 0298224644

Adresse:

Adresse postale: BP 70

Ville: Plouzané

Code postal: 29280

Pays: France

adresse e-mail: sextant@ifremer.fr

Format disponible:

***Nom du format:** Fichier de formes

Versión du format: ESRI ArcGIS 9.2

Options de transfert:

***Taille du transfert:** 0,484

Source en ligne:

Emplacement (URL): <http://www.rebent.org/>

Protocole de connexion: Internet

Fonction exécutée: information

Description: Données et cartes dynamiques

Source en ligne:

Emplacement (URL): <http://www.rebent.org/>

Protocole de connexion: Internet

Fonction exécutée: téléchargement

Description: Données téléchargeables

[Retour au début](#)

Informations sur les métadonnées

Langue des métadonnées: Français

***Jeu de caractères des métadonnées:** # 11111

***Dernière mise à jour des métadonnées:** 23 janvier 2008

Contact pour les métadonnées:

Nom de la personne: Marie-Odile Gall

Nom de l'organisation: Ifremer

Fonction du contact: Gestionnaire de métadonnées

Rôle du contact: point de contact

Informations sur le contact:

Téléphone:

Téléphone: 0298224040

Adresse:

Adresse postale: BP 70

Ville: Plouzané

Code postal: 29280

Pays: France

adresse e-mail: contact@rebent.org

***Domaine d'applicabilité des données décrites par les métadonnées:** # 11109

***Nom du domaine d'applicabilité:** # 11110

***Nom de la norme de métadonnées utilisée:** ISO 19115 Informations géographiques - Métadonnées

***Version de la norme sur les métadonnées:** # 11108

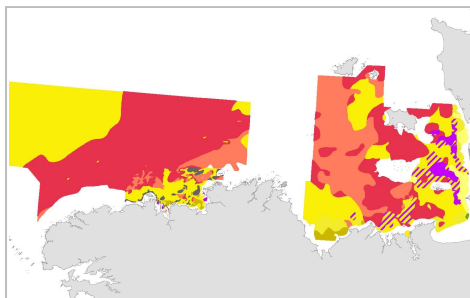
***Identifiant des métadonnées:** {D59A03F0-3254-4223-93CB-ED37F387BEA4}

[Retour au début](#)

Fichiers attachés binaires:

Miniature:

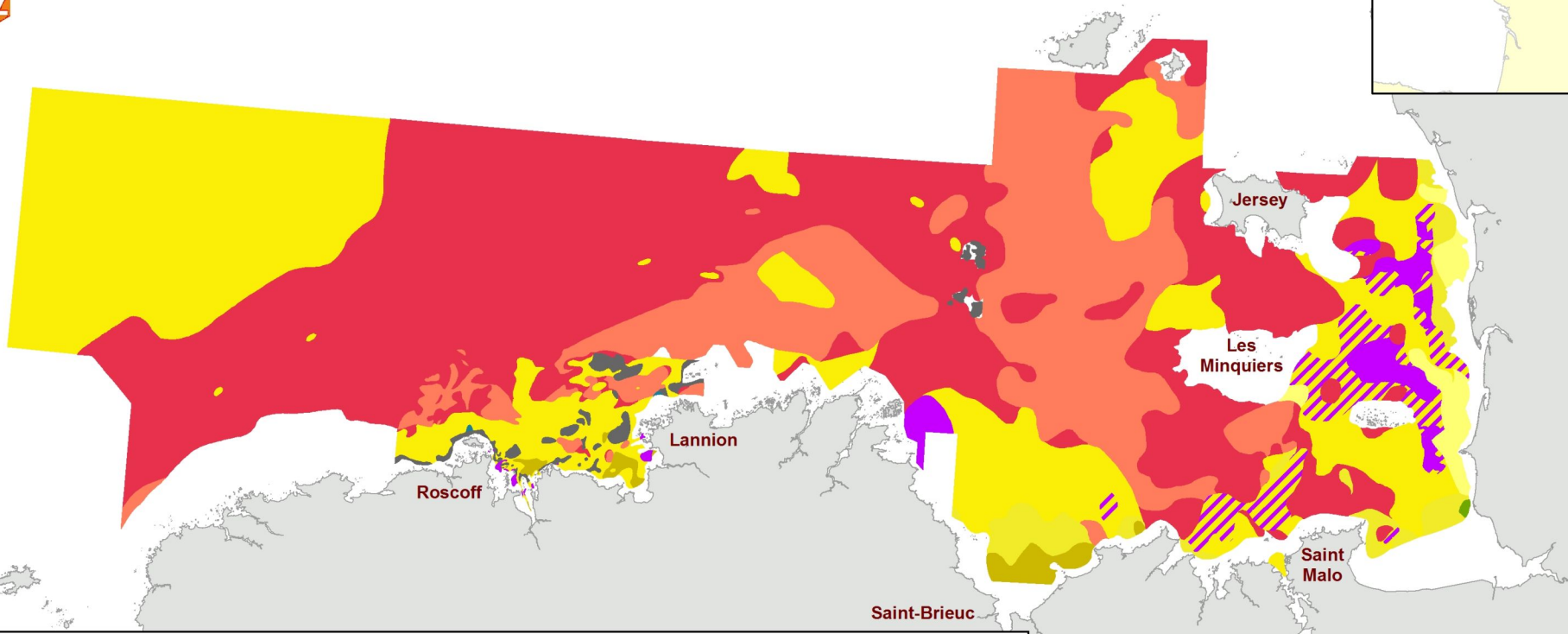
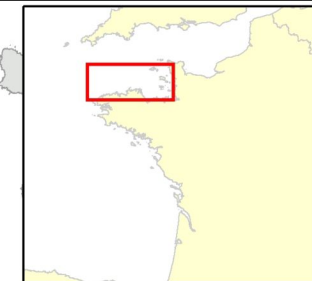
Type de fichier joint: Photo



[Retour au début](#)

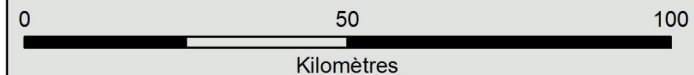
Compilation de cartes d'habitats (typologie EUNIS) en Manche occidentale

Sources : Cabioch L., Retière C., Gentil F., 1968/1979 - Echelle 1 / 50 000 à 1 / 180 000



LEGENDE EUNIS

- Roche et autres substrats durs infralittoraux ou circalittoraux, A3 ou A4
- Bancs de [*Musculus discors*] sur roche circalittorale semi-abritée, A4.242
- Cailloutis et galets circalittoraux à épibiose sessile, A4.13_FR01
- Ophiures sur roche circalittorale exposée à semi-abritée avec encroûtements, A4.2144
- Sédiment grossier sablo-graveleux à [*Clausinella fasciata*] et [*Branchiostoma lanceolatum*], A5.135
- Sédiment grossier sablo-graveleux à [*Clausinella fasciata*] et [*Branchiostoma lanceolatum*] avec présence éparses de maerl, A5.135_FR01
- Banc de maerl à [*Lithothamnion coralloides*] sur gravier envasé infralittoral, A5.513
- Sable fin à moyen mobile infralittoral à faune éparses à [*Abra prismatica*] et ophéliidés, A5.231
- Hétérogène envasé infralittoral à [*Pista cristata*], A5.43_FR03
- Sable envasé infralittoral à [*Spisula subtruncata*] et [*Nephtys hombergii*], A5.244
- Sables fins envasés à [*Abra alba*] et [*Macoma balthica*], A5.22_FR01



Sources Cabioch L. et al., 1968 et Retière C., 1979 ;
 Produit numérique REBENT Ifremer-Université-CNRS-MNHN, 2010
 Fond de plan : SHOM, Ifremer, IGN-GEOFLA ; Réf. Lambert II étendu

