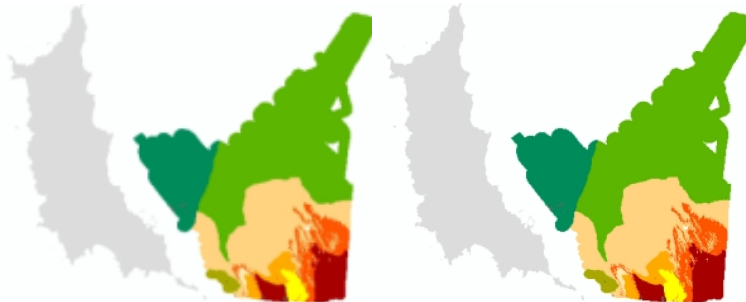




**Carte des habitats benthiques du se
Quiberon (source : Ehrhold A., Ham
2010) - Echelle : 1/2000 à 1/10000**



Identifiant du fichier	e1bdc745-eec3-4d85-bc90-bc857d4ad0b5
Langue	Français
Code du sujet	Jeu de données
Nom de la personne	Marie-Odile Lamirault-Gall
Organisation	Ifremer
Position	Gestionnaire de métadonnées
Adresse	missing
Ville	missing
Incorporation administrative	missing
Code postal	missing
Pays	missing
Adresse e-mail	contact@rebent.org
Fonction	Point de contact
Date de création	2011-11-17T10:18:58
Nom du standard de métadonnées	ISO 19115:2003/19139
Version du standard de métadonnées	1.0

:: Information sur la représentation spatiale

Nombre d'objets géométriques 161

:: Information sur le système de référence

Code WGS 84 (EPSG:4326)
Nom de l'identifiant EPSG
Version 7.4

:: Information de l'identification

But missing
Informations supplémentaires missing
Titre Carte des habitats benthiques du secteur Quiberon (source : Ehrhold A., Hamon D. et al., 2010) - Echelle : 1/2000 à 1/10000
Titre court RBT_THM_QUIBERON_P
Date de publication 2010-12-31T15:09:00
Code FRE-330-715-368-00032-RBT_THM_QUIBERON_P
Résumé Cette carte des peuplements benthiques du secteur Quiberon est le résultat du traitement, de l'analyse et de l'agrégation de données de : - campagnes REBENT 1 et 2 (2003) ; - campagne IMPACT 8 (2002). Deux sources croisées d'acquisition des données ont été employées : un système acoustique embarqué (sondeur multifaisceaux) et remorqué (sonar à balayage latéral), permettant de définir des premières classes de signatures acoustiques, correspondant à des unités morpho-sédimentaires, complétées par des campagnes de prélèvements à la benne (échantillons sédimentaires biologiques), des profils vidéo et des plongées.
Reconnaissance Rebent

:: Point de contact

Nom de la personne missing
Organisation Ifremer
Position Responsable Rebent Bretagne
Adresse missing
Ville missing

Incorporation administrative	missing
Code postal	missing
Pays	missing
Adresse e-mail	contact@reben.org
Fonction	Point de contact

:: Point de contact

Nom de la personne	Axel Ehrhold
Organisation	Ifremer
Position	Responsable des données géophysiques et sédimentaires
Adresse	missing
Ville	missing
Incorporation administrative	missing
Code postal	missing
Pays	missing
Adresse e-mail	contact@reben.org
Fonction	Point de contact

:: Point de contact

Nom de la personne	Dominique Hamon
Organisation	Ifremer
Position	Responsable thématique pour le benthos subtidal
Adresse	missing
Ville	missing
Incorporation administrative	missing
Code postal	missing
Pays	missing
Adresse e-mail	contact@reben.org
Fonction	Point de contact

:: Mots clés descriptifs

Mot Clé	Habitats et biotopes
Date de la prochaine mise à jour	unknown
Titre	external.theme.inspire-theme

:: Mots clés descriptifs

Mot Clé	habitat
Mot Clé	peuplement (biologique)
Mot Clé	benthos
Mot Clé	biocénose
Date de la prochaine mise à jour	unknown
Titre	external.theme.gemet

:: Mots clés descriptifs

Mot Clé	Golfe de Gascogne
Mot Clé	Bretagne
Mot Clé	Mor Braz
Mot Clé	Quiberon

:: Mots clés descriptifs

Mot Clé	Recherche
Mot Clé	Surveillance

Limitation d'utilisation

Ce produit a été élaboré dans le cadre du réseau de surveillance de la flore et de la faune benthiques marine REBENT, réseau qui associe des partenaires appartenant à divers organismes. La coordination du REBENT est assurée par l'Ifremer qui assure également l'administration des produits. Ce produit REBENT a été réalisé par l'Ifremer. Avant toute utilisation, lire la charte régissant les droits d'usage (<http://www.reben.org/fr/cartes-interactives/conditions-d-utilisation.php>). Ces fichiers sont destinés à un usage personnel. Toute utilisation commerciale de ces données est strictement interdite. Pour tout usage autre que personnel, veuillez prendre contact avec l'administrateur du Serveur Sextant (sextant@ifremer.fr). Toute modification de ces données est soumise à une autorisation préalable. Pour cela veuillez prendre contact avec la Responsable de la Valorisation des produits cartographiques du REBENT Bretagne (contact@reben.org).

Autres contraintes

Obligation de citation sur la carte : "Source Ehrhold A. et al., 2010 ; Produit numérique REBENT Ifremer, 2011"

Autres contraintes

Obligation de citation dans la bibliographie : "Carte des habitats benthiques du secteur Quiberon" (REBENT, 2010) - Echelle : 1/ 2000 et 1/10000, Produit

numérique REBENT Ifremer, 2011 ; Sources : - Ehrhold A., Hamon D., Chevalier C., Gaffet J.D., Caisey X., Blanchet A., Alix A.S., 2010, Réseau de surveillance benthique REBENT, Région Bretagne. Approche sectorielle subtidale : Identification et caractérisation des habitats benthiques du secteur Quiberon. Rapport Ifremer RST/FREMER/DYNECO/EB/10-03/REBENT, 81 p. - 8 annexes ; - Campagne IMPACT 8, 2002, Enregistrement acoustiques à bord du navire océanographique N/O Thalia de l'Ifremer. (24/10/2002); - REBENT_01, 2003, campagne REBENT Subtidal (Rs) à bord du navire océanographique N/O Thalia de l'Ifremer. Chef de mission Axel Ehrhold (27/02 au 02/03 2003) - REBENT_02, 2003, campagne REBENT Subtidal (Rs) à bord du navire océanographique N/O Thalia de l'Ifremer. Chef de mission Dominique Hamon (13/10 au 15/10 2003)*

:: Echelle comparative

	Dénominateur	10000
Langue	Français	
Thématique	Biologie, faune et flore	

:: Etendue

Ouest	-3.6
Est	-2.8
Sud	47.2
Nord	48

:: Informations sur la distribution

:: Distributeur

Nom de la personne	Administrateur du serveur Sextant
Organisation	Ifremer - Centre de Brest
Position	Dépositaire mandaté pour les données numériques
Adresse e-mail	sextant@ifremer.fr
Fonction	Distributeur
Nom	Fichier de formes
Version	ESRI ArcGIS 9.2

Nom	missing
Adresse Internet	http://www.rebent.org/cartographie/index.php
Protocole	WWW:LINK-1.0-http--link
Description de l'événement	Site Web Rebent : données et cartes interactives
Nom	missing
Adresse Internet	http://www.rebent.org/fr/documentation/conditions-d-utilisation-des-documents.php
Protocole	WWW:LINK-1.0-http--link
Description de l'événement	Charte régissant les droits d'usage des produits REBENT
Nom	missing
Adresse Internet	http://eunis.eea.europa.eu/habitats.jsp
Protocole	WWW:LINK-1.0-http--link
Description de l'événement	Classification EUNIS - European Environment Agency
Nom	missing
Adresse Internet	http://www.rebent.org/docs/metadata/04_HabitatsSecteursReferenceBretagne/016_SecteurQuiberon/ifr_peupl_Ehrhold_Quiberon_I2_p_TableAttributaire.pdf
Protocole	WWW:LINK-1.0-http--link
Description de l'événement	Structure détaillée de la table attributaire - Carte des habitats benthiques du secteur Quiberon
Nom	missing
Adresse Internet	http://www.searchmesh.net/Default.aspx?page=1616
Protocole	WWW:LINK-1.0-http--link
Description de l'événement	MESH (Mapping European Seabed Habitats) - Guide to marine habitat mapping
Nom	missing
Adresse Internet	http://www.rebent.org/fr/le-rebent/projet-europeen-mesh/guide-mesh.php
Protocole	WWW:LINK-1.0-http--link
Description de l'événement	Document MESH - Guide de cartographie des habitats marins (version française)
Nom	missing
Adresse Internet	http://www.rebent.org/docs/metadata/04_HabitatsSecteursReferenceBretagne/016_SecteurQuiberon/ifr_peupl_Ehrhold_Quiberon_I2_p_QualiteCarto.pdf
Protocole	WWW:LINK-1.0-http--link
Description de l'événement	Qualité de la cartographie des habitats - Carte des habitats benthiques du secteur Quiberon
Nom	missing

Adresse Internet	http://www.rebent.org/docs/ metadata/04_HabitatsSecteursReferenceBretagne/016_SecteurQuiberon/ REBENT_RAF_021_SecteurQuiberon_ed2010_V1r0.pdf
Protocole	WWW:LINK-1.0-http--link
Description de l'événement	Document principal de référence : Réseau de surveillance benthique REBENT, Région Bretagne. Approche sectorielle subtidale : Identification et caractérisation des habitats benthiques du secteur Quiberon.

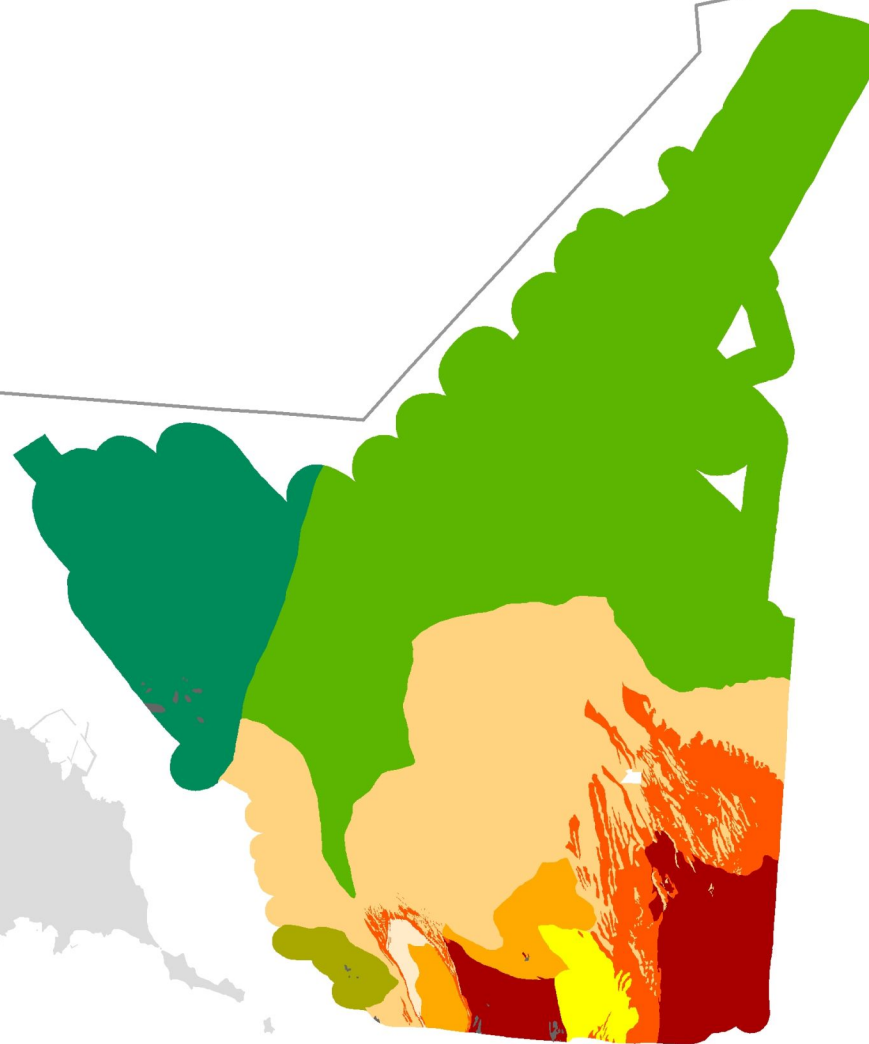
:: Informations sur la qualité des données

Code du sujet	Jeu de données
Titre	INSPIRE
Date de la prochaine mise à jour	2007-03-14
Explication	Non évalué
Réussi	false
Généralités sur la provenance	SOURCES : - Ehrhold A., Hamon D., Chevalier C., Gaffet J.D., Caisey X., Blanchet A., Alix A.S., 2010, Réseau de surveillance benthique REBENT, Région Bretagne. Approche sectorielle subtidale : Identification et caractérisation des habitats benthiques du secteur Quiberon. Rapport Ifremer RST/FREMER/DYNECO/EB/10-03/REBENT, 81 p. - 8 annexes ; - Campagne IMPACT 8, 2002, Enregistrement acoustiques à bord du navire océanographique N/O Thalia de l'Ifremer (24/10/2002) ; - REBENT_01, 2003, campagne REBENT Subtidal (Rs) à bord du navire océanographique N/O Thalia de l'Ifremer. Chef de mission Axel Ehrhold (27/02 au 02/03 2003) ; - REBENT_02, 2003, campagne REBENT Subtidal (Rs) à bord du navire océanographique N/O Thalia de l'Ifremer. Chef de mission Dominique Hamon (13/10 au 15/10 2003).
Description de l'événement	METHODE D'ETUDE : Plusieurs campagnes d'étude ont été réalisées en 2002, 2003 et 2007 à bord du navire océanographique Thalia de l'Ifremer (du large jusqu'à 10 m de profondeur environ). Les très petits fonds (10 à 1 m de profondeur) n'ont pas été prospectés. Les moyens mis en œuvre sont les suivants : - Systèmes acoustiques embarqués : . Sonar à balayage latéral DF1000 Edgetech (194 km - REBENT 1 ; 99 km - IMPACT 8) . Sondeur multifaisceaux EM1000 SIMRAD (REBENT 1) . Système RoxAnn, logiciel de classification automatique de la nature des fonds (REBENT 1) - Des engins de prélèvements sédimentaires et biologiques : . Prélèvements sédimentaires à la benne Shipek (33 prélèvements). . Prélèvements sédimentaire et/ou biologique à la benne Hamon (20 stations de 3 prélèvements soit 60 prélèvements). - Autres moyens : . Système de navigation Olex . Système de positionnement : DGPS Aquarius (Sté Thalès) à bord. La position du sonar remorqué est corrigée par rapport à la valeur " layback " (longueur de câble filé + distance de la poulie compteuse à l'antenne DGPS). . Logiciel d'acquisition ISIS Sonar (Sté Triton Elics). Permet de rejouer les profils un à un au fur et à mesure et de pointer les signatures acoustiques à échantillonner. . Logiciel Caraibes 3.7 (Ifremer) permet d'analyser les données acoustiques. .Système de vidéo remorqué Simrad OSPREY 0.1 lux (15 profils vidéo). . Plongées autonomes (40 mn d'enregistrement vidéo + mesures de densité des Maldanes).
Description de l'événement	METHODOLOGIE DE TRAITEMENT DES DONNEES : Le secteur de la baie de Quiberon a été prospecté au sonar à balayage latéral et au sondeur multifaisceaux en février-mars 2003 (campagne REBENT 1). Les principales unités morphosédimentaires mises en évidence, ont été ensuite caractérisées au niveau sédimentaire et biologique par un échantillonnage stratifié à la benne et des observations vidéo en octobre 2003 (campagne REBENT 2). Des plongées autonomes ont permis de compléter la caractérisation des petits fonds à hauteur de la pointe de Quiberon. Les enregistrements acoustiques acquis en 2002 avec le même type de sonar à balayage latéral (campagne IMPACT 8) ont été traités et intégrés.
Description de l'événement	ANALYSES BATHYMETRIQUES ET MORPHOSEDIMENTAIRES : - Analyse bathymétrique des données EM1000 Simrad (logiciel Caraibes 3.7) ; - Analyse et interprétation des données sonar (logiciel Caraibes 3.7) ; Traitement de la navigation ; Traitement des données sonar ; Interprétation des mosaïques de réflectivité : les mosaïques sont importées dans un SIG afin d'être interprétées (vectorisation des contours délimitant les 5 classes acoustiques et les figures sédimentaires ; identification des signatures acoustiques en termes de nature de fond) - Analyse des données RoxAnn : croisement sous ArcView avec la couche de polygones d'interprétation morpho-sédimentaire. -Analyses granulométriques : norme européenne ISO/FDIS 16665 (2005) sur les échantillons de sédiments meubles. A partir de la courbe granulométrique de distribution des grains, plusieurs paramètres sont calculés par la méthode des moments statistique avec le logiciel Gradistat 4.0. Tous les résultats sont résumés dans une fiche de synthèse. - Analyses biologiques : Tri et analyse taxonomique des échantillons. La classification des espèces suit celle du World Register of Marine Species. Aucune estimation de biomasse n'a été faite. Traitement des données : des analyses univariées (richesse spécifique, abondance, coefficient dominance-présence, indice de diversité de Shannon-Weather) et multivariées (classification hiérarchique ascendante, positionnement multidimensionnel) ont été appliquées aux données faunistiques afin de caractériser au mieux les entités biomorphosédimentaires.
Description de l'événement	QUALITE DE LA CARTOGRAPHIE DES HABITATS (Outils MESH d'évaluation de la fiabilité d'une carte) : - Qualité de l'imagerie : 93.33% - Qualité des campagnes de terrain : 85% - Qualité de l'interprétation des données : 91.67% -> Score final : 90% (>74% : fiabilité très élevée)
Titre	Réseau de surveillance benthique REBENT, Région Bretagne. Approche sectorielle subtidale : Identification et caractérisation des habitats benthiques du secteur Quiberon
Date de la prochaine mise à jour	2010-12-31
Position	missing
Nom de la personne	Axel Ehrhold
Organisation	Ifremer
Adresse	missing
Ville	missing
Incorporation administrative	missing

Code postal	missing
Pays	missing
Adresse e-mail	axel.ehrhold@ifremer.fr
Fonction	Auteur
Position	missing
Nom de la personne	Dominique Hamon
Organisation	Ifremer
Adresse	missing
Ville	missing
Incorporation administrative	missing
Code postal	missing
Pays	missing
Adresse e-mail	dominique.hamon@ifremer.fr
Fonction	Auteur
Position	missing
Nom de la personne	Claire Chevalier
Organisation	B.E. HOCER
Adresse	missing
Ville	missing
Incorporation administrative	missing
Code postal	missing
Pays	missing
Adresse e-mail	Claire.Chevalier@hocer.com
Fonction	Auteur
Position	missing
Nom de la personne	Jean-Dominique Gaffet
Organisation	Ifremer
Adresse	missing
Ville	missing
Incorporation administrative	missing
Code postal	missing
Pays	missing
Adresse e-mail	Jean.Dominique.Gaffet@ifremer.fr
Fonction	Auteur
Position	missing
Nom de la personne	Xavier Caisey
Organisation	Ifremer
Adresse	missing
Ville	missing
Incorporation administrative	missing
Code postal	missing
Pays	missing
Adresse e-mail	Xavier.Caisey@ifremer.fr
Fonction	Auteur
Position	missing
Nom de la personne	Aline Blanchet
Organisation	Ifremer
Adresse	missing
Ville	missing
Incorporation administrative	missing
Code postal	missing
Pays	missing
Adresse e-mail	Aline.Blanchet@ifremer.fr
Fonction	Auteur
Position	missing
Nom de la personne	Anne Sophie Alix
Organisation	Ifremer
Adresse	missing
Ville	missing
Incorporation administrative	missing
Code postal	missing
Pays	missing

Adresse e-mail	Anne.Sophie.Alix@ifremer.fr
Fonction	Auteur
Autres informations de référence	Rapport Ifremer RST/IFREMER/DYNECO/EB/10-03/REBENT, 81 p. - 8 annexes

Carte des habitats benthiques du secteur Quiberon
(Source Ehrhold A. et al., 2010) - Echelle : 1 / 2 000 à 1 / 10 000



0 6 Km

Source Ehrhold A. et al., 2010 ; Produit numérique REBENT Ifremer, 2011
Fond de plan : SHOM, Ifremer, IGN-GEOFLA, Cadastre conchylicole (DDAM 56) ; Réf. Lambert II étendu



Habitats benthiques

- Roche
- Sédiment hétérogène grossier
- Gravier sableux à [*Branchiostoma lanceolatum*] et [*Clausinella fasciata*]
- Sable fin à moyen à [*Abra alba*] et [*Aponuphis bilineata*]
- Sable fin à moyen à [*Nephtys cirrosa*] et [*Poecibchaetus serpens*]
- Sable fin à [*Callista chione*]
- Sable fin à [*Travisia forbesii*]
- Sédiment hétérogène envasé avec présence de maërl
- Vase sableuse à sable vaseux à [*Abra alba*] et [*Ampharete firmarchica*]
- Vase sableuse à sable vaseux à [*Maldane glebifex*]
- Cadastre conchylicole